



ELEVADOR HIDRÁULICO DE TIJERA

UNI LIFT NT

FLEXIBILIDAD HIDRÁULICA

TECNOLOGÍA



EL ELEVADOR DE TIJERA HIDRÁULICO PRECISO MULTI-TAREA

- ✓ Sincronización hidráulica de las plataformas
- ✓ Alineación precisa de las ruedas
- ✓ Cubre la mayoría de las actividades de su taller

3500 KG | 5000 KG

Made
in
Germany



ELEVADOR HIDRÁULICO DE TIJERA

UNI LIFT NT

Funcionalidad y tecnología

Un elevador de tijera flexible, adecuado para una amplia gama de trabajos: Diagnóstico, alineación de ruedas, reparaciones, cambio de neumáticos (opcional DOBLE ELEVACION PLUS). Varias versiones están disponibles para que pueda personalizar su elevador a sus necesidades específicas.

Duradero y seguro, cuenta con la mejor tecnología hidráulica en el mercado: el sistema hidráulico NT por Nussbaum.

Resumen técnico

- ✓ Plataformas de baja altura con rampas de acceso cortas para ahorrar espacio
- ✓ Sistema hidráulico maestro/esclavo con dos circuitos hidráulicos independientes
- ✓ Potente motor sumergido en aceite, silencioso y de larga duración
- ✓ No hay barra de torsión entre las plataformas
- ✓ Se puede instalar sobre suelo o empotrado
- ✓ Muy rápido en ascenso y descenso

Versiones

AMS – Preparado para Alineación

Instalación de placas traseras deslizantes, rebajes platos delanteros y sistema de bloqueo mecánico.

PLUS – Doble elevador

Doble Elevador con plataformas ajustable y tacos de polímero.

PLUS AMS – Doble Elevador y Preparado Alineación

El doble elevador esta al mismo nivel que el elevador principal, así las plataformas quedan completamente a nivel.

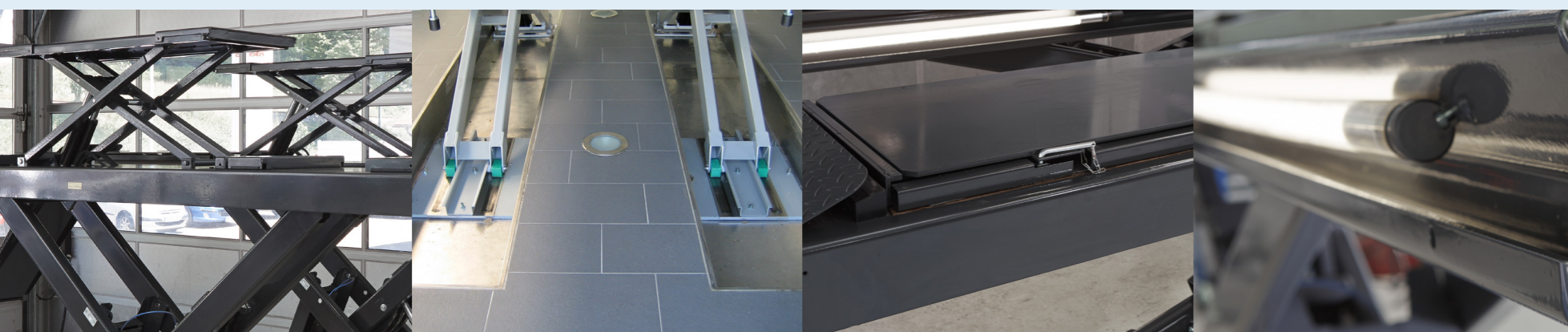
- ✓ 2 posibles tipos de instalación: sobre el suelo o empotrado
- ✓ 2 tratamientos de superficie diferentes: recubrimiento en polvo, galvanizado al fuego



ACCESO LIBRE ALREDEDOR

Ideal para el ajuste de los sistemas de asistencia al conductor

UNI LIFT NT 3500 Y 5500 : ELEVADOR DE TIJERA FLEXIBLE



VERSIÓN PLUS AMS (instalación sobre suelo): incluye doble elevador Plus + preparado alineación + Gato central opcional

Opcional Instalación empotrado

VERSIÓN AMS Y PLUS AMS con placas traseras deslizantes

iluminación LED (opcional)

SUS VENTAJAS ÚNICAS

- Siempre preciso, ideal para reparar o alineación de ruedas
- Muchas opciones y accesorios disponibles
- Calidad hidráulica realizada por Nussbaum en Germany
- Tecnología NT por Nussbaum



FLEXIBLE Y FIABLE

UNI LIFT NT	3500	5000
Capacidad Elevación (kg)	4000*	5500*
Tiempo ascenso/descenso aprox. (seg)	35/29	35/29
Altura elevación (mm)	1920	1920
Altura elevación plataforma lisa/AMS (mm)	1970	1970
Altura de construcción (mm)	195	195
Altura de construcción plataforma lisa/AMS (mm)	245	245
Ancho plataforma (mm)	635	635
Largo plataforma (mm)	4500-4700	5000-5200
Ancho total (mm)	2120	2120
Largo total sobre suelo (mm)	6155-6355	6655-6855

DOBLE ELEVADOR PLUS	3500	5000
Capacidad Elevación doble elevador (kg)	3500	3500
Tiempo ascenso doble elevador (seg)	15	15
Altura elevación doble elevador (mm)	580	580
Largo plataforma doble elevador (mm)	1485-1945	1485-1945
Alimentación (V/Hz)	400/50	400/50
Motor (kW)	3	3

*Nota: con el doble elevador PLUS, la capacidad de elevación en el modelo UNI LIFT NT 5000 se reduce a 4500 kg

ACCESORIOS



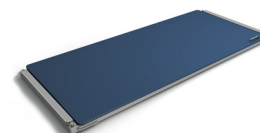
Jax 2600



Jax 3200/4000



Iluminación 4 o 6 tubos LED



Placas traseras deslizantes alineación



Detector de holguras con mando

Más accesorios disponibles