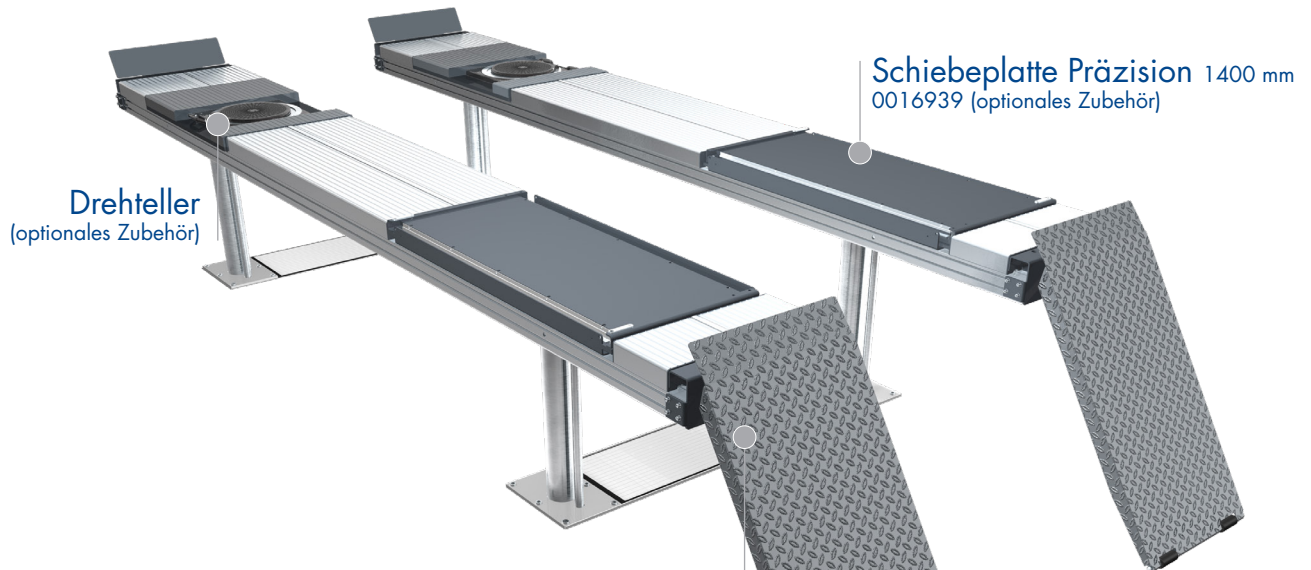


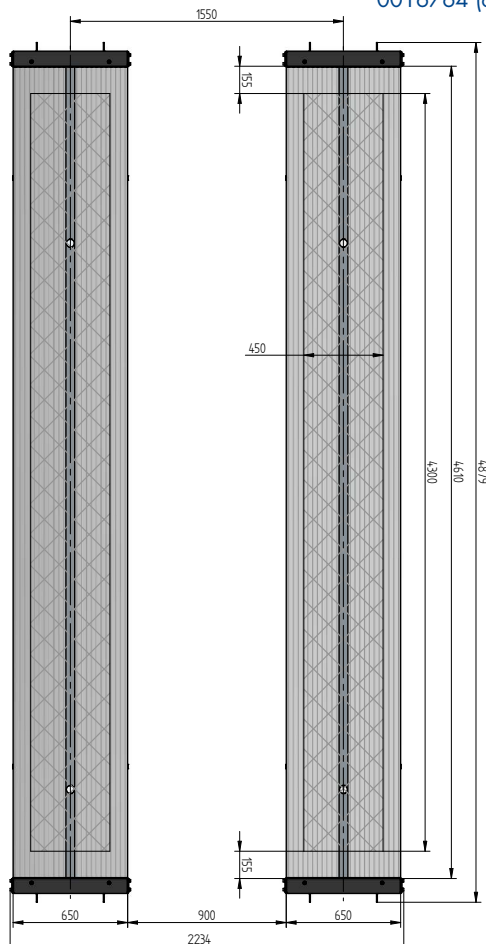
UNTERFLUR 4-STEMPELHEBEBÜHNE

TOP LIFT 4.40 TLA

BODENAUFLEIEND



Auffahrklappe 1250 mm
0016764 (optionales Zubehör)



TECHNISCHE DATEN

Tragkraft	4000 kg
Nutzhub	2008 mm
Fahrbahnlänge	4800 mm
Fahrbahnhöhe	180 mm
Zylinderdurchmesser	123 mm
Stempelabstand	1550 mm
Einbautiefe	2443 mm
Motorleistung	3,0 kW
Elektrischer Anschluss	400 V/16 A
Kabellänge Steuerung	11 m
Hubzeit	≈ 35 sec.
Senkzeit	≈ 35 sec.

Fahrbahnaufnahme 4.40 TLA mit Flächenaussparung für Drehteller und Schiebeplatten 0016935

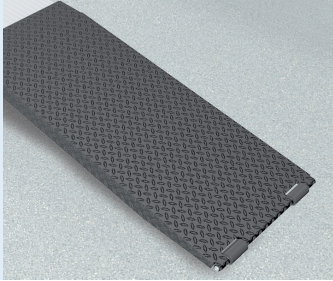
Fahrbahnaufnahme 4.40 TLA 0016933

Einbaukassetten 1550 mm 0016928

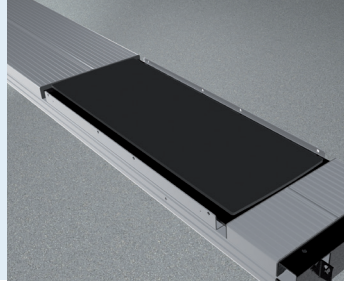
Hubeinheit 4,0 t 1550 mm - K vormontiert in Einbaukassette 0016931



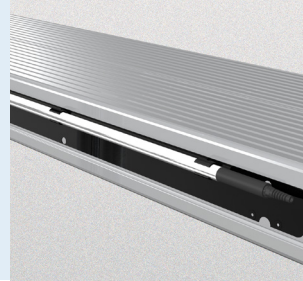
ZUBEHÖR



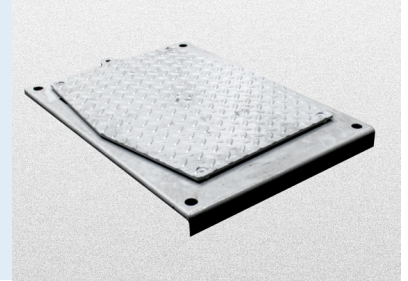
Auffahrklappe
1250 mm
0016764



Schiebepatte
Präzision 1400 mm
0016939



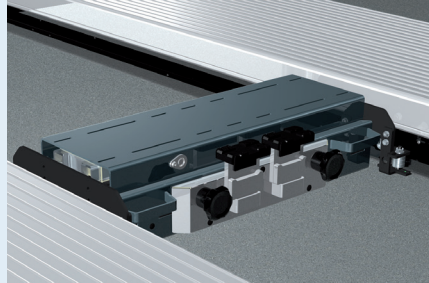
Beleuchtung
LED
0016903



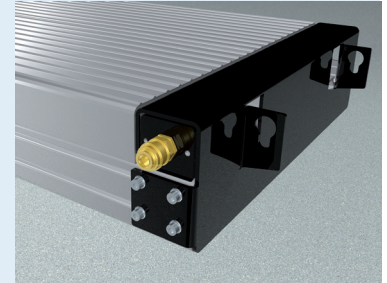
Gelenkspieltester



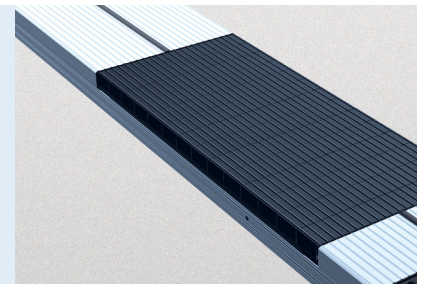
Laufschiene
4800 mm
0016911



Achsheber 2600 kg
pneumatisch, ohne Laufschiene
0016767



Druckluftversorgung
0016769



Gummifüllstücke
50 mm 100 mm 200 mm
0017301 0017302 0017303