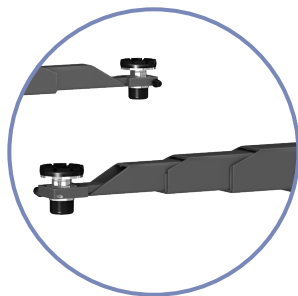
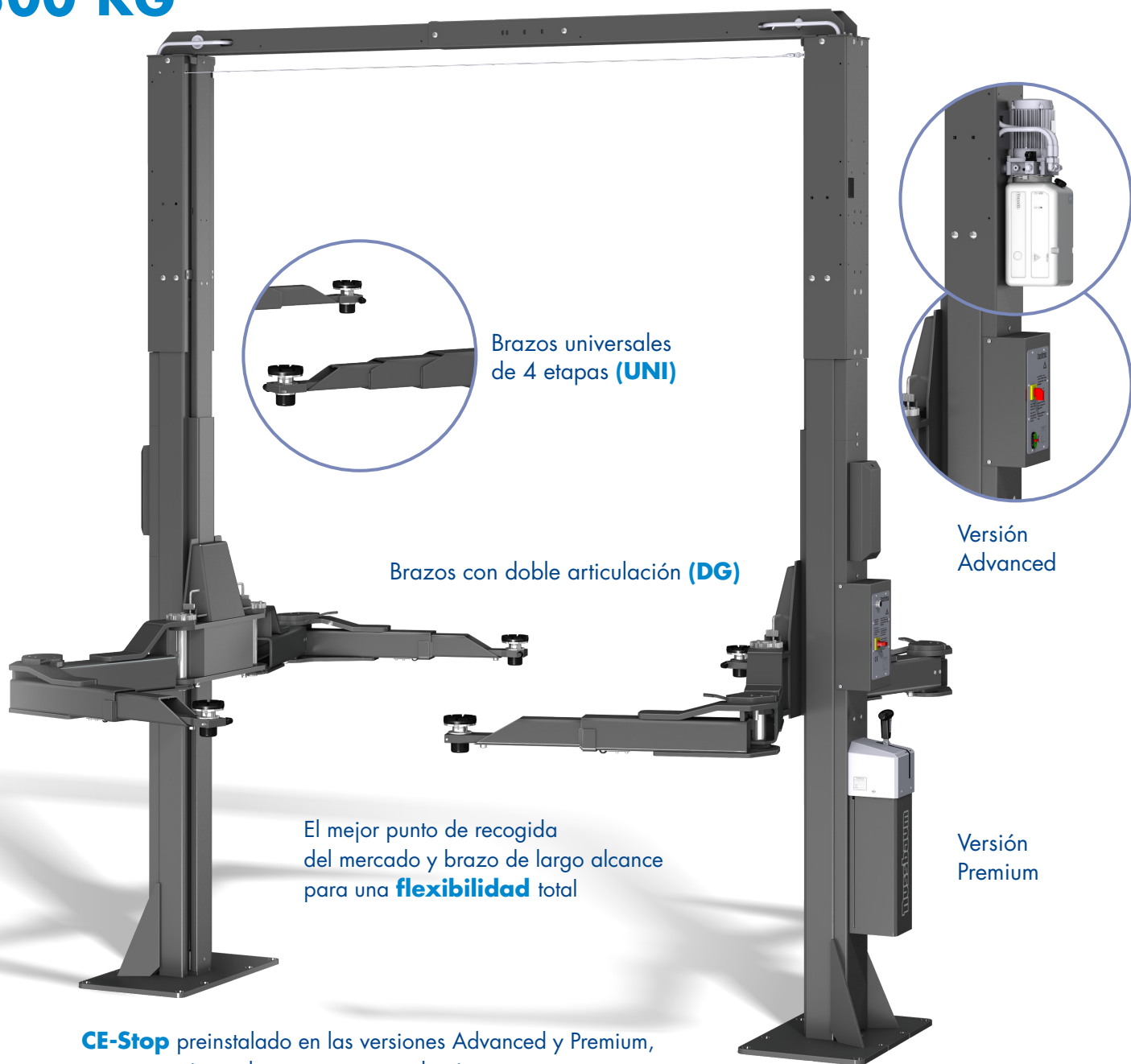




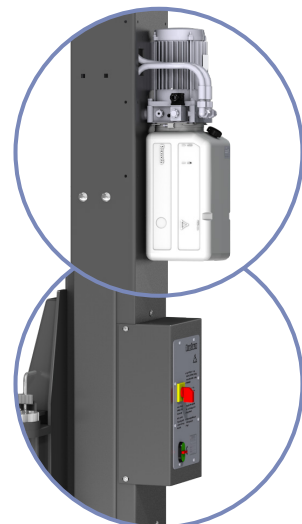
POWER LIFT SLH

5500 KG



Brazos universales de 4 etapas **(UNI)**

Brazos con doble articulación **(DG)**



Versión Advanced

El mejor punto de recogida del mercado y brazo de largo alcance para una **flexibilidad** total

Versión Premium

CE-Stop preinstalado en las versiones Advanced y Premium, no se necesita molestos protectores de pie

LA NUEVA POTENCIA: FUERTE Y FLEXIBLE

- Capacidad de carga ilimitada en cualquier posición de la extensión del brazo, siempre garantizando la norma CE
- Diseñado para ahorrar espacio, los latiguillos hidráulicos y eléctricos pasan por el interior de la columna, evitando molestas canaletas por el exterior
- Carros de elevación montados sobre rodamientos para una suavidad absoluta en elevación y descenso sin efecto adherente. Extensión de los brazos sobre rodamientos para un posicionamiento sin esfuerzo
- Los robustos perfiles de las columnas garantizan la máxima estabilidad del elevador

Adecuado para Smart a Sprinter de batalla larga en los puntos de apoyo recomendados por el fabricante

AHORRA ESPACIO, ES FLEXIBLE Y TOTALMENTE PERSONALIZABLE

Versión Advanced:

Unidad de potencia refrigerada por aire con control eléctrico de la seguridad mecánica y pulsador.

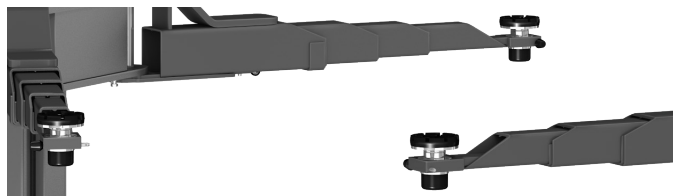
Versión Premium:

Unidad de potencia sumergida en aceite con palanca Nussbaum-Commander para un descenso preciso y control automático de la seguridad.

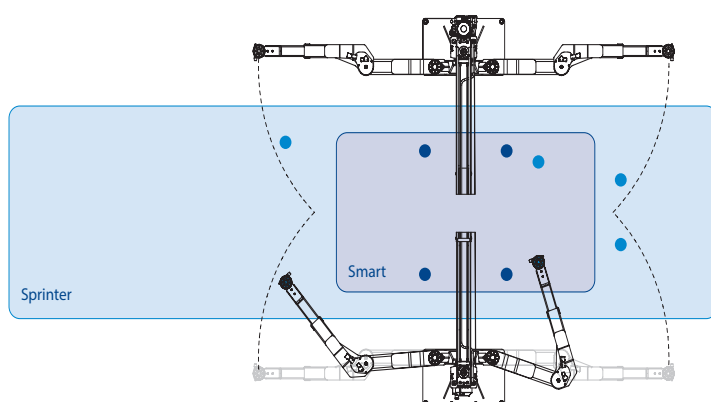
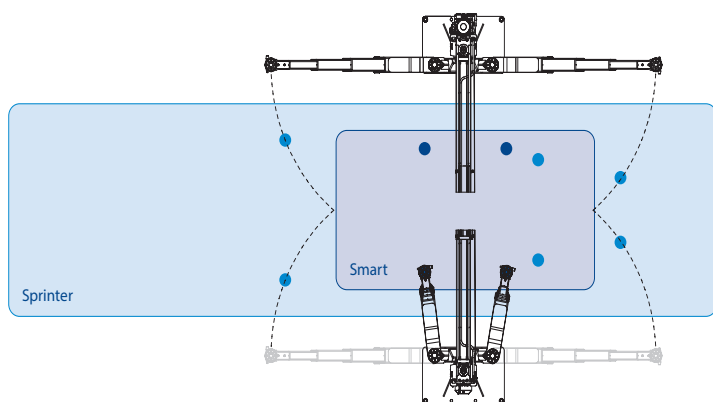
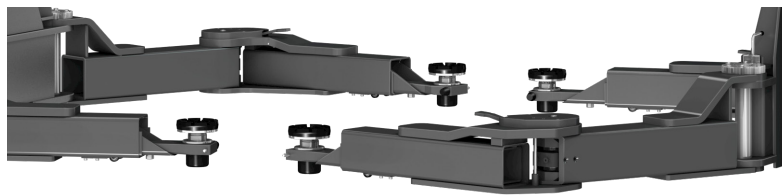
Opciones:

2º panel de control para Advanced, diferentes extensiones de altura, E-Set (toma de aire y alimentación), tapas protectoras de cilindro disponibles para todas las versiones.

UNI - Brazos Universales



DG - Brazos con doble articulación



POWER LIFT SLH 5500	ADVANCED	PREMIUM
Capacidad elevación (kg)	5500	5500
Tiempo ascenso aprox. (seg)	33 / 28	33 / 28
Altura de elevación (mm) UNI / DG	2001 / 1987	2001 / 1987
Punto de recogida más bajo (mm) UNI / DG	133-198 / 119-184	133-198 / 119-184
Extracción de los brazos (mm) UNI / DG	695-1700 / max. 1833	695-1700 / max. 1833
Altura Total (mm)	4780 / 5500	4780 / 5500
Mín. Anchura de paso (mm)	2541	2541
Distancia entre columnas (mm)	2807	2807
Ancho total recomendado (mm)	3570	3570
Ancho total (mm)	3591	3603
Alimentación (V / Hz / A)	400 / 50 / 16	400 / 50 / 16
Motor (kW)	2,2	3



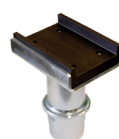
Adaptador de horquilla



Adaptador altura redondo



Adaptador altura MERCEDES Sprinter



Adaptador altura en forma de U



Adaptador Mini-Max

Más
accesorios
disponibles